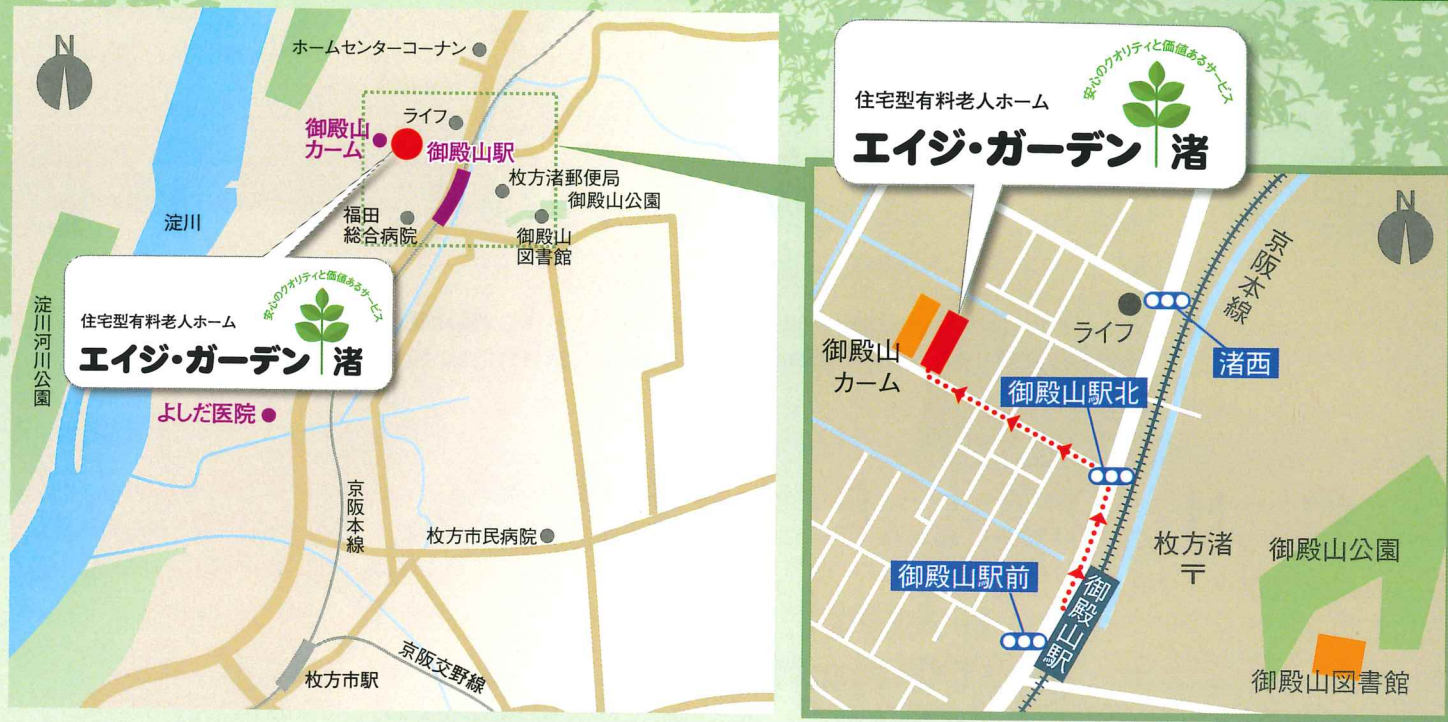


周辺環境



淀川の水景に心潤い。暮らしを豊かにする閑静なロケーション。



御殿山公園  
徒歩10分(約700m)



京阪本線・御殿山駅  
徒歩7分(約490m)



医療法人 大潤会グループよしだ医院  
徒歩18分(約1200m)



ライフ  
徒歩5分(約320m)



ホームセンターコーナン  
徒歩7分(約700m)



ファミリーマート  
徒歩5分(約500m)



御殿山図書館  
徒歩11分(約720m)



枚方渚郵便局  
徒歩10分(約650m)

※徒歩分数は70mを1分とした概測時間です。



京阪本線「淀屋橋」駅より25分 ※「枚方市」駅まで京阪本線特急、「枚方市」駅より京阪本線準急にお乗り換え  
京阪本線「祇園四条」駅より26分 ※「樟葉」駅まで京阪本線特急、「樟葉」駅より京阪本線準急にお乗り換え  
乗り換え・待ち時間は含まれません。所要時間は時間帯により異なります。

「エイジ・ガーデン 渚」に関するお問い合わせは

〒573-1178 大阪府枚方市渚西2丁目7-20

Tel.072-888-5818

FAX.072-888-3233 お問い合わせ時間/9:00~17:00

【エイジ・ガーデン 渚 物件概要】

●建築名/エイジ・ガーデン 渚(なぎさ) ●所在地/大阪府枚方市渚西2丁目7-20 ●交通/京阪電車「御殿山駅」より徒歩7分 ●地目/宅地 ●開設日/2009年4月1日 ●敷地面積/1,062.06㎡ ●建築面積/329.34㎡ ●延床面積/1,378.40㎡ ●構造・規模/鉄骨造(耐火建築物)地上3階建 ●居室数(個室数)/33室 ●居室(個室)面積/15㎡ ●間取りタイプ/1ルーム(全室個室) ●居室(個室)内仕様/ミニキッチン・エアコン・洗面化粧台・水洗トイレ・緊急通報装置・スプリンクラー ●共用設備/健康管理相談室、エレベータ、食堂、リビング、多目的ホール、厨房、浴室、機械浴室 ●土地の権利形態/賃貸借 ●建物の権利形態/自社所有 ●設計管理/石井智建築設計事務所 ●施工業者/株式会社前田組



事業主体・運営  
株式会社 創生事業団

〈関西事業部〉〒564-0052 大阪府吹田市広芝町9-12(第11マイダビル5F) TEL:06-6190-0054 FAX:06-6190-0059  
〈福岡本部〉〒810-0005 福岡県福岡市中央区清川1-3-1 TEL:092-526-8730 FAX:092-526-8740

わたし達は  
皆さまの  
人生を  
応援し  
ます



住宅型有料老人ホーム

エイジ・ガーデン 渚

Age Garden Nagisa



創生会グループ  
GOODTIME ALLIANCE





# 安心とクオリティのHOME。

## 安心の医療サポート体制

枚方市内で高齢者医療やデイケアサービスなどの実績ある「医療法人 大潤会グループ」様との提携により、訪問診療・緊急対応・健康相談などの連携で安心した生活をお過ごしいただけます。



玄関・受付

Point 1

Point 2

## 健やかな生活を優しく見守る安全・安心サービス

お部屋での生活活動をセンサーでキャッチして集中管理。何らかの異常を感知すれば速やかに緊急対応をいたします。

Point 3

## 即入居をご希望の方に安心して便利な料金システム

多くの有料老人ホームは高額な入居一時金を設定していますが、「エイジ・ガーデン」では、入居一時金を低額に設定し安心してお気軽にご入居できるシステムを導入しています。

Point 4

## 利用者様のプライバシーを確保。コンパクトな個室に便利な居室内仕様

便利なミニキッチンや広めのトイレ・洗面化粧台・エアコンなど生活に必要な仕様と、緊急時の通報装置や夜間の利用者様の異常を察知する設備も完備しています。

### 各設備のごあんない



専用個室



ミニキッチン



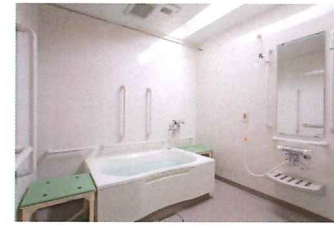
広めの洗面化粧台



緊急通報装置(ナースコール)



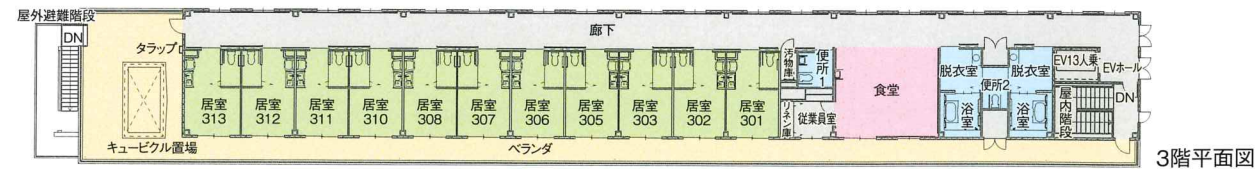
居室トイレ(利用者様用)



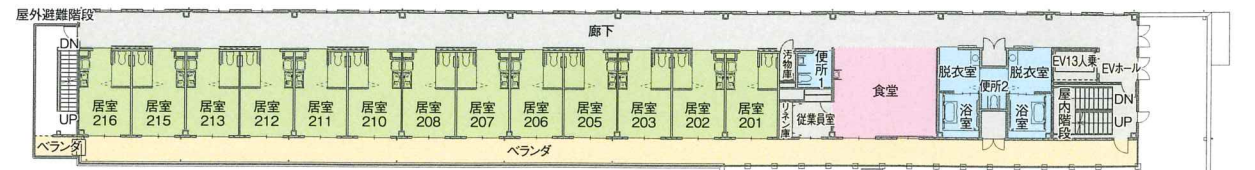
浴室



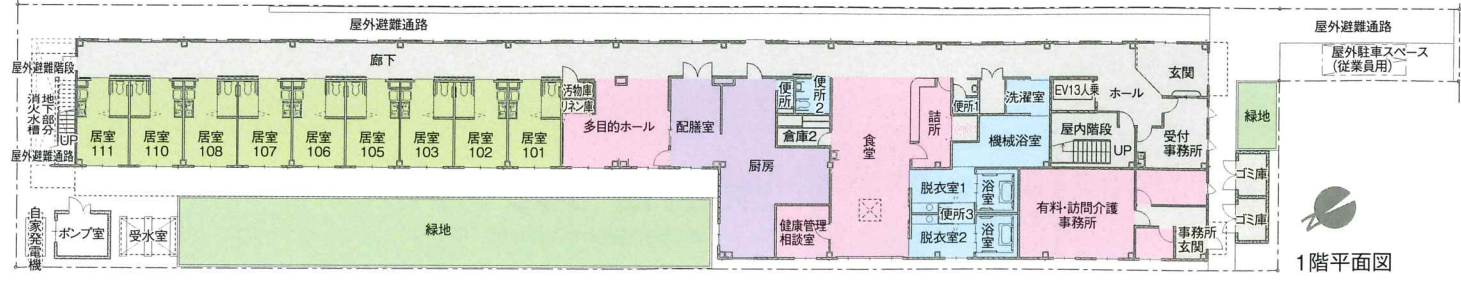
専用個室のカラー識別ドア



3階平面図



2階平面図



1階平面図

### ご入居までの流れ

#### 入居資格審査

ご入居者様の生活習慣等、状況を把握させていただきます。

04

#### ご入居のお問合せ

施設のご紹介・パンフレット等の送付をさせていただきます。

01

#### ご入居に向けてのご準備及び提出書類

診療情報提供書のご提出。

05

#### 施設のご見学

「入居費用のご案内」に関してのご説明。施設スタッフによる現地のご説明をさせていただきます。

02

#### ご契約・ご入金

重要事項説明、契約内容、管理規定についてご説明いたします。またご入居までに必要な費用をお振込していただきます。

06

#### お申込

申込書の記入をしていただけます。又、ご入居までの流れに関してのご説明も行います。

03

#### ご入居

ご希望の入居日を調整させていただいた上でお引越しいただきます。

07



### 提携医療機関 医療法人 大潤会クリニック

〒573-1182大阪府枚方市御殿山5-2 御殿山クリニックモール2階  
TEL:072-847-5040 FAX:072-847-5041

<http://www.ojunkai.com/> 大潤会クリニック 枚方市 検索

[院長 高谷 泰輔]

診療科目: 内科・内科皮膚科(要予約)・消化器科・外科(一般、乳腺、肛門) ※訪問診療も行ってあります。

こんな症状でお困りの方、ぜひご相談ください。積極的に入居受入れを行います。

- 認知症
- 寝たがり
- 在宅酸素
- 尿バルーン
- 手足の拘縮
- ペースメーカー
- 骨折
- 看取り
- など

※但し、最終入居の可否は、面談等により総合的に判断させていただきます。