

周辺環境



閑静な住宅街に暮らす。ひとつ上のスタイリッシュライフ。



萩原天神駅(南海高野線)
(約250m)徒歩約4分



堺市東区役所
(約350m)徒歩約5分



のぞみ信用組合 萩原天神支店
(約310m)徒歩約5分



堺日置荘郵便局
(約430m)徒歩約7分

南海高野線
「萩原天神」駅より

徒歩4分 (約250m)



一心堂本店
(約210m)徒歩約2分



ファミリーマート 堺日置荘原寺店
(約210m)徒歩約3分



萩原神社
(約370m)徒歩約6分

※徒歩分数は70mを1分とした概測時間です。

「エイジ・ガーデン日置荘」に関するお問い合わせは

〒599-8114 大阪府堺市東区日置荘西町3-29-3

Tel.072-286-7773

FAX.072-286-0200 お問い合わせ時間/9:00~17:00

【エイジ・ガーデン日置荘 物件概要】

●建築名/エイジ・ガーデン日置荘(ひきしょう) ●所在地/大阪府堺市東区日置荘西町3丁29-3 ●交通/南海高野線「萩原天神駅」より徒歩4分 ●開設日/2009年7月1日 ●敷地面積/1,202.54㎡ ●建築面積/548.74㎡ ●延床面積/1,540.22㎡ ●規模/鉄骨造地上3階建 ●居室数/42室 ●居室(個室)面積/18㎡ ●間取りタイプ/1ルーム(全室個室) ●居室(個室)設備/キッチン・エアコン・洗面化粧台・水洗トイレ・緊急通報装置・スプリンクラー・収納棚 ●共用設備/足湯、相談室、エレベータ、食堂、多目的ホール、浴室、厨房、機械浴室、ランドリーコーナー ●土地の権利形態/賃貸借 ●設計・施工/ミサワホーム近畿株式会社



事業主体・運営

株式会社 創生事業団

エイジ・ガーデン 検索

〈関西事業部〉〒564-0052 大阪府吹田市広芝町9-12(第11マイダビル5F) TEL:06-6190-0054 FAX:06-6190-0059
〈福岡本部〉〒810-0005 福岡県福岡市中央区清川1-3-1 TEL:092-526-8730 FAX:092-526-8740

わたし達は
皆さまの
人生を
応援し
ます

介護付有料老人ホーム

エイジ・ガーデン 日置荘

A g e G a r d e n H i k i s h o



創生会グループ
GOODTIME ALLIANCE

ご利用者のために

私たちが「エイジ・ガーデン日置荘」をおすすめするには、4つの理由があります。

Point 1 安心の医療サポート体制

堺市近郊で訪問医療や、高齢者医療に実績のある複数の医療法人様との提携により、訪問診療・緊急対応・健康相談などの連携で安心した生活をお過ごしいただけます。

Point 2 健やかな生活を優しく見守る安全・安心サービス

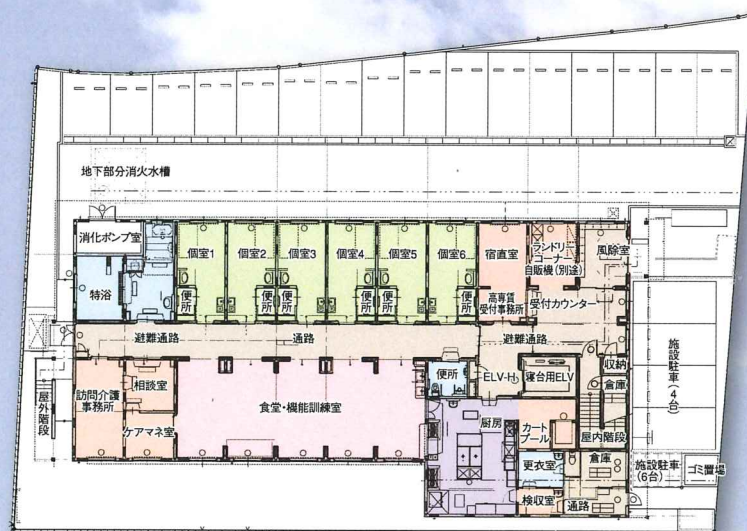
お一人でゆったりと過ごされたり、入居者様同士楽しくお過ごしいただけます。職員が24時間常駐していますので、柔軟に対応が可能です。

Point 3 利用者様のプライバシーを確保コンパクトな個室に使い勝手良い設備も充実

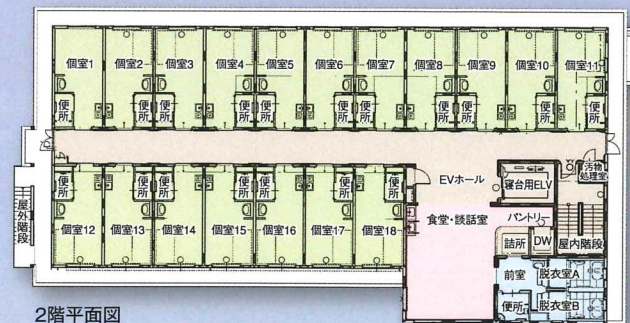
便利なミニキッチンや広めのトイレ・洗面化粧台・エアコンなど生活に必要な仕様と、緊急時の通報装置や夜間の利用者様の異常を察知する設備も完備しています。

Point 4 入退去の容易さ

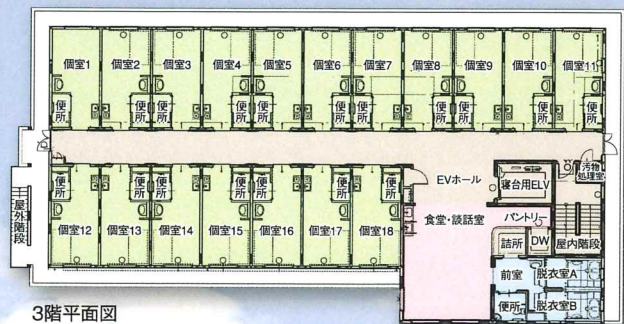
契約形態は通常のマンションと同様に賃貸契約となっています。そのため、気軽に住み替えて頂くことが可能です。



1階平面図



2階平面図



3階平面図



お部屋はお好みに合わせアレンジ可能！
また、全個室なのでプライバシーも保てます。
ご入浴・お食事は入居者様のニーズに合わせて、柔軟に対応させていただきます。
また、お食事は栄養士がバランスを考慮した食事療法メニューにもお応えします。

提携の医療機関と連携

施設看護師と協力しあい医療行為のある方も受け入れ可能です。ご希望の方には月2回の往診がございます。また、往診医の希望がある場合はご相談ください。

こんな症状でお困りの方、ぜひご相談ください。
積極的に入居受入を行います。

- 認知症
- 寝たきり
- 胃ろう
- 在宅酸素
- ストーマ
- 尿パルーン
- 肝炎
- 褥瘡(床ずれ)
- 手足の拘縮
- インスリン投与
- ペースメーカー
- 透析
- 骨折 など

よくある問い合わせ

Q&A

Q どのようなサービスを受けられるの？

A ケアマネージャーがご入居者の要望やニーズを細かくお聞きし、ケアプランを作成致します。日常生活に必要な介護サービスはもちろん自由参加のレクリエーションや機能訓練もございます。

Q 施設内ではどのように過ごせるの？

A ご入居前と同じようにお過ごし頂けます。また、定期的にご入居者様同士で楽しく過ごすイベントも行っております。



Q 外出は自由に出来るの？

A 外出はご自由です。なお、スタッフ同行の外出も可能です。



Q 認知症があっても大丈夫？

A 24時間スタッフが常駐しております。スタッフのお声掛けやコミュニケーションにてご入居後も安心して生活頂けます。



※写真はイメージです。

